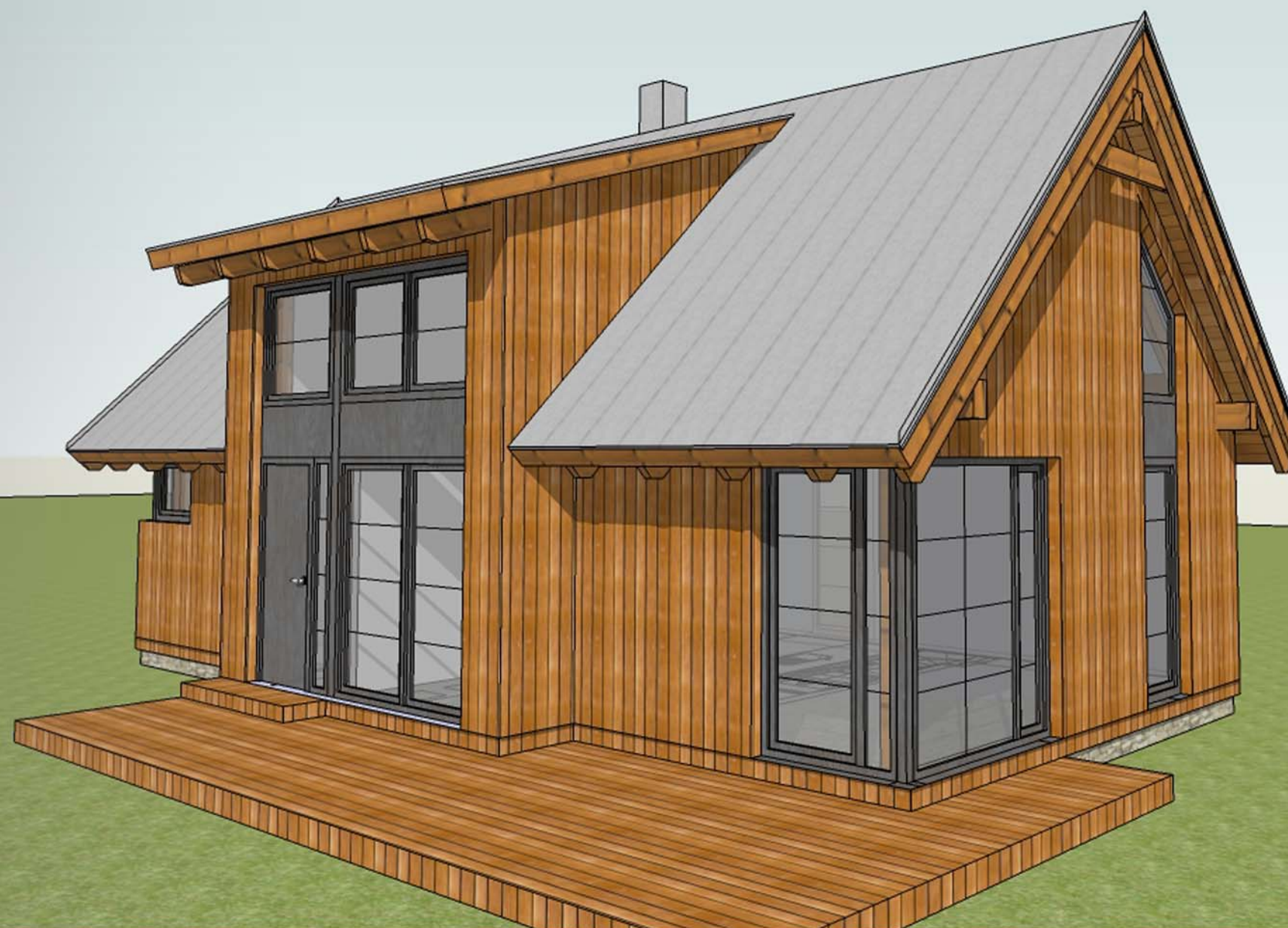


DŘEVĚNÉ

SKLETOVÉ

DOMY

THE

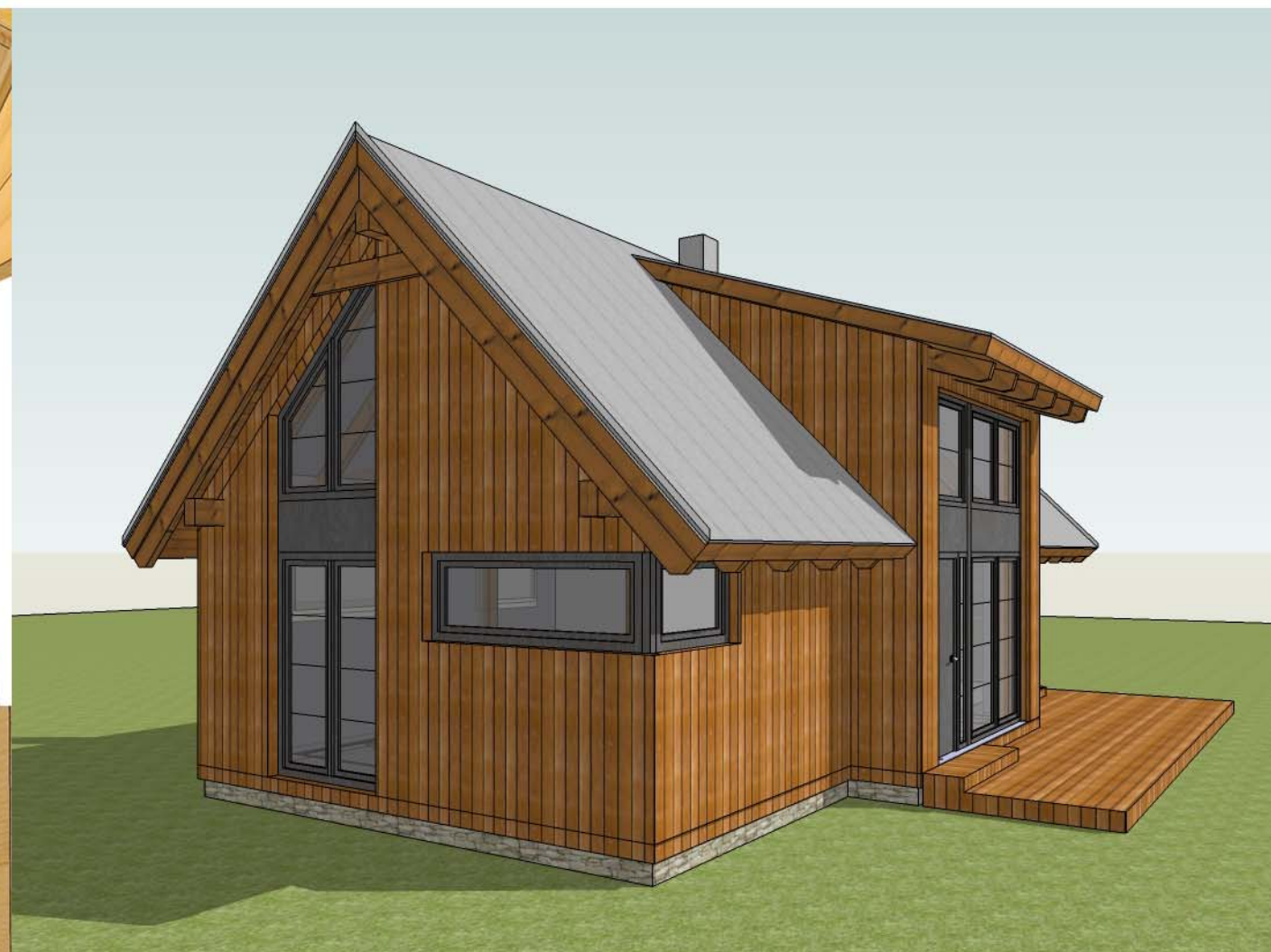


RODINNÝ DŮM POD RALSKEM

RODINNÝ DŮM PRO MILOVNÍKY PŘÍRODY V KRÁSNÉ PŘÍRODĚ POD KOPCEM RALSKO. DŮM MÁ PLOCHU 105m². KONSTRUKCE Z TĚŽKÉHO DŘEVĚNÉHO SKELETU JE VIDITELNÁ Z INTERIÉRU.

DŘEVĚNÉ
SKELETOVÉ
DOMY

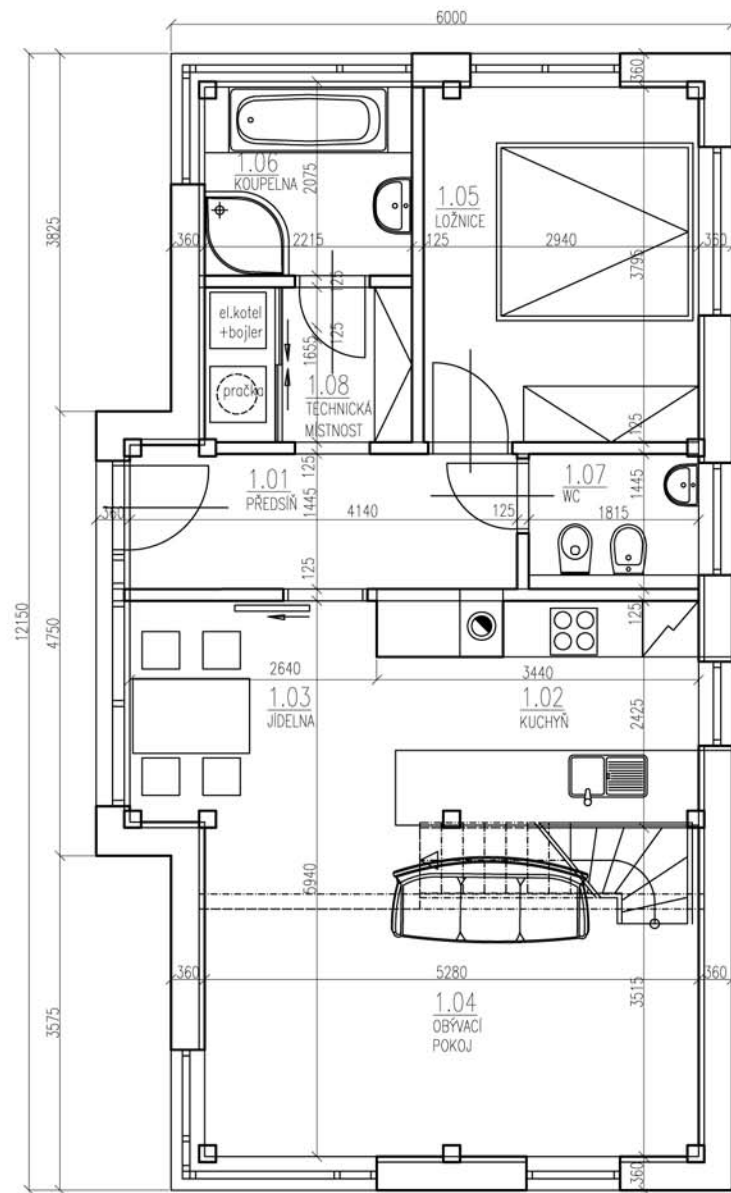
T
F
H



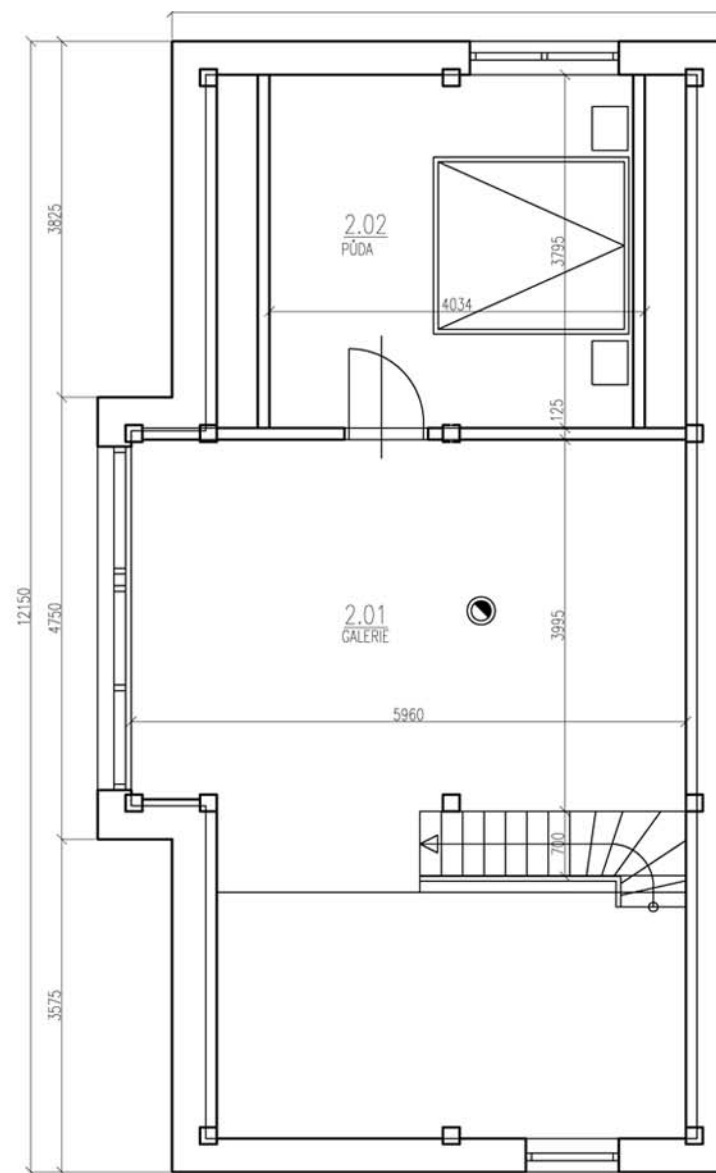
EXTERIÉR DOMU SE SVISLÝM OBKLADEM Z ČESKÉHO MODŘÍNU PODPORUJE SPLYNUTÍ S OKOLNÍ PŘÍRODOU, ŠEDÁ BARVA OKEN A STŘECHY ZDŮRAZŇUJE NAOPAK MODERNÍ POJETÍ TRADIČNÍHO VESNICKÉHO DOMKU SE SEDLOVOU STŘECHOU.

RODINNÝ DŮM POD RALSKEM

DŘEVĚNÁ KONSTRUKCE TĚŽKÉHO SKELETU SE PROPISUJE V INTERIÉRU V PRVNÍM I DRUHÉM PODLAŽÍ. SLOUPY, PRŮVLAKY A VIDITELNÝ KROV S NADKROEVNÍ IZOLACÍ UTVÁŘÍ ÚTULNÝ INTERIÉR.



PŮDORYS 1.NP



PŮDORYS 2.NP

RODINNÝ DŮM POD RALSKEM

V 1.NP SE NACHÁZÍ HLAVNÍ OBYTNÉ MÍSTNOSTI DOMU-OBÝVACÍ POKOJ, KUCHYŇ, JÍDELNA ORIENTOVANÉ JIŽNĚ. LOŽNICE, TECHNICKÉ A HYGIENICKÉ ZÁZEMÍ JSOU SEVERNĚ. V PODKROVÍ JE GALERIE A PŮDA.